









スラブコンクリート完了

耐圧コンクリート打ち設完了



立ち上がりコンクリート完了

養生期間です。



基礎工事全て完了





基礎工事完了

基礎は建物の足になります。  
足が貧弱だと肝心な建物が  
ぐら付き倒壊します。



上棟前の足場架け  
仮設足場完了

職人の命預かる足場です。



仮設足場完了

足場で上棟立て方行います  
安全第一です。







上棟状況

クレン車使用して作業中です。



HD金物取付  
筋交いプレート取付



HD金物筋交いプレート

地震時にはこの金物が  
倒壊をふせぎます。」





筋交いプレート金物

L型HD金物取付



火打ち金物取付

建物の横ブレをふせぎます。



1階ブレス取付完了

筋交い強度の金物







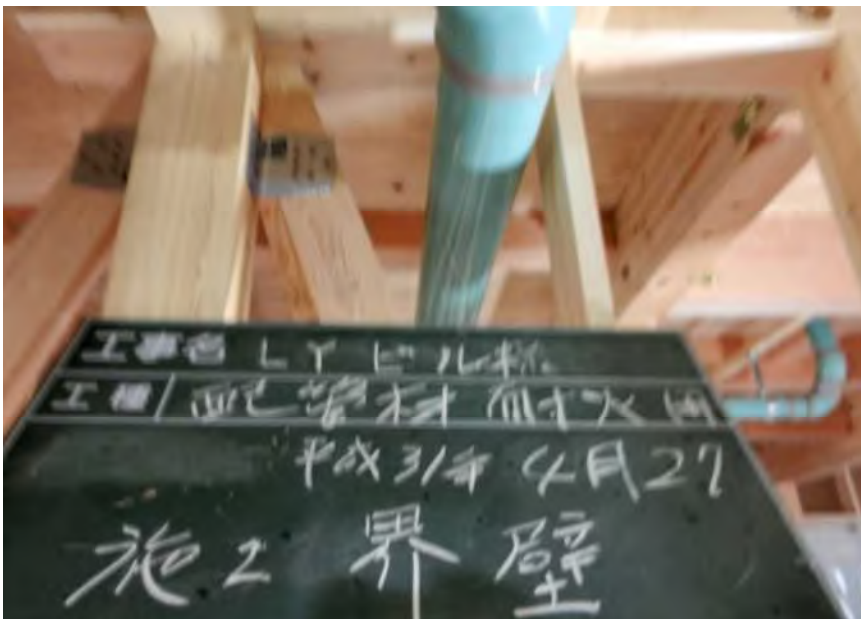
FRP防水完了

防水処理完璧



排水管耐火用材料

火災の時でも燃えません



界壁耐火排水管取付

隣の火災時でも炎症しません。



界壁側筋交いを多く使用し  
地震時には心配ありません。



界壁面排水取付状況  
隣の居住の火災でも炎症しません



**断熱材施工状況**  
外部から・中からの熱を  
遮断します。



















サイディング施工完了

16mmの厚みの壁施工



サイディング施工完了



サイディング施工完了











排水管空気弁付き

水回りの排水の流れを  
スムーズに行う弁です。



排水管空気弁付き



洗面化粧台排水トラップ付き







洗濯パン排水トラップ付き



ユニットバス排水トラップ付き



ユニットバス排水トラップ付き



建築工事 完了



建築工事 完了



建築工事 完了





お陰様で無事完成出来ました。

着工から約6カ月で完了いたしました。

協力業者様お疲れさまでした。