

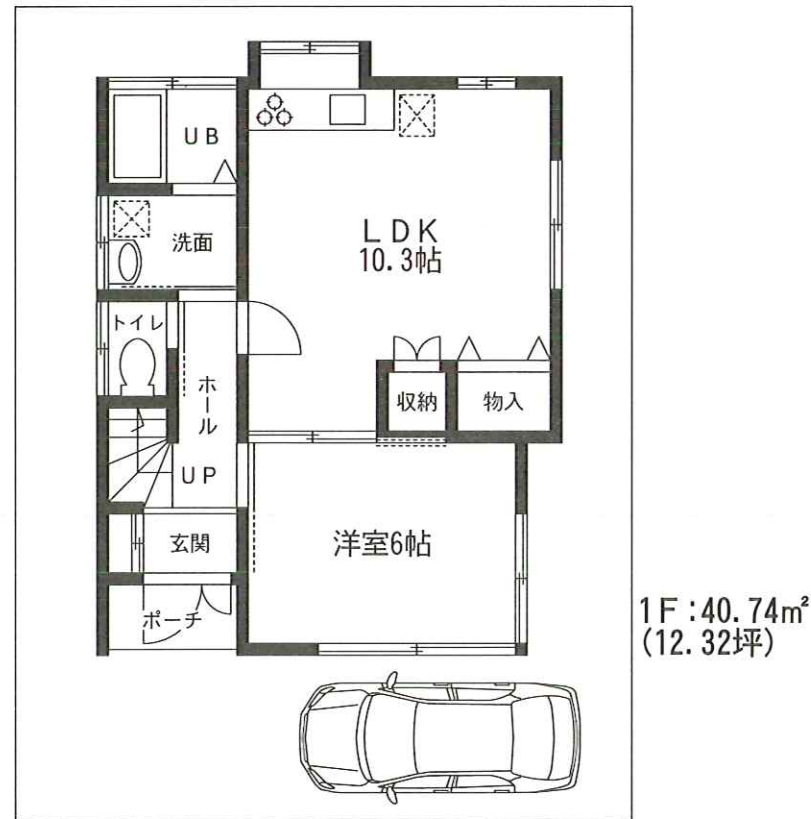
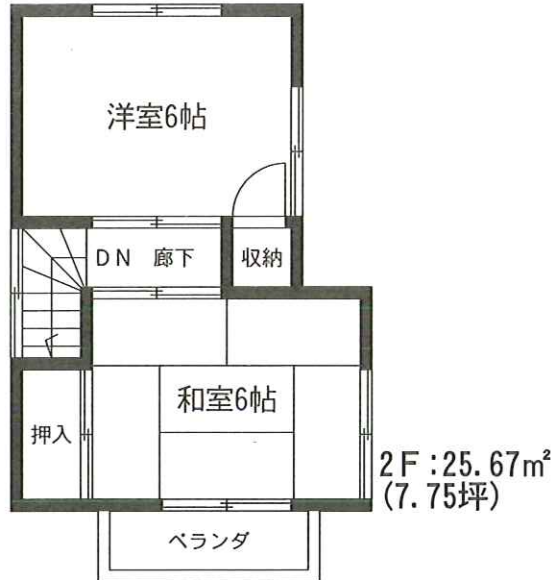
安行北谷貸家

～ 学区 ～

- 安行小学校 ●安行中学校
- あかしば幼稚園 ●こざくら幼稚園

Life Information

松原団地駅.....2.5km
 バス停.....600m
 コモディイイダ.....200m
 ビックエー.....600m
 マルエツ.....610m



※図面と現況が異なる場合は、現況を優先させていただきます。

貸家

松原団地

3LDK

賃料 **70,000円**

礼金**1ヶ月**・敷金**1ヶ月**

物件種目	松原団地		
間取タイプ	3LDK		
賃貸条件	賃料 70,000円 礼金 1ヶ月 ・敷金 1ヶ月		
物件所在地	川口市安行北谷524-11		
交通	東武スカイツリーライン「松原団地」駅2.5km		
建物	建物名	安行北谷貸家住宅	
	構造・規模	木造在来工法2階建	
	使用部分積	66.41m ² (20.07坪)	
間取内訳	LDK10.3帖・洋室6帖二間・和室6帖		
築年月	1978年10月	契約期間	2年(更新可)
管理費等			
駐車場	駐車場1台付き		
現況	空き家	入居日	相談
本体設備	東京電力・公営水道・プロパンガス		
各戸設備	UBシャワー追焚機能付き・システムキッチン・洗面化粧台シャワー付き		
保険等	火災保険加入の事		
備考	貸主指定保険会社加入の事 退室時ハウスクリーニング費用39,000円負担頂きます。 鍵交換費用17,280円(税込み) 更新料新賃料の1ヶ月 南道路日当たり良好 バイク自転車スペース有り ペット相談可		

at home

不動産会社間専用図面

図面コード：2931225

物件番号 37520960-1

埼玉県知事免許(4)第17886号

建築情報
プラザ (株) **丸友建設**

〒343-0852 越谷市新川町1-463
 TEL **048-989-2444**
 FAX **048-989-5962**

客付会社様へ

鍵現地対応

■手数料	手数料割合	貸主	100%
	手数料割合	客付	100%
■取引態様：貸主			
■情報公開日：28.1.7			

物件所在

埼玉

東武スカイツリーライン

松原団地