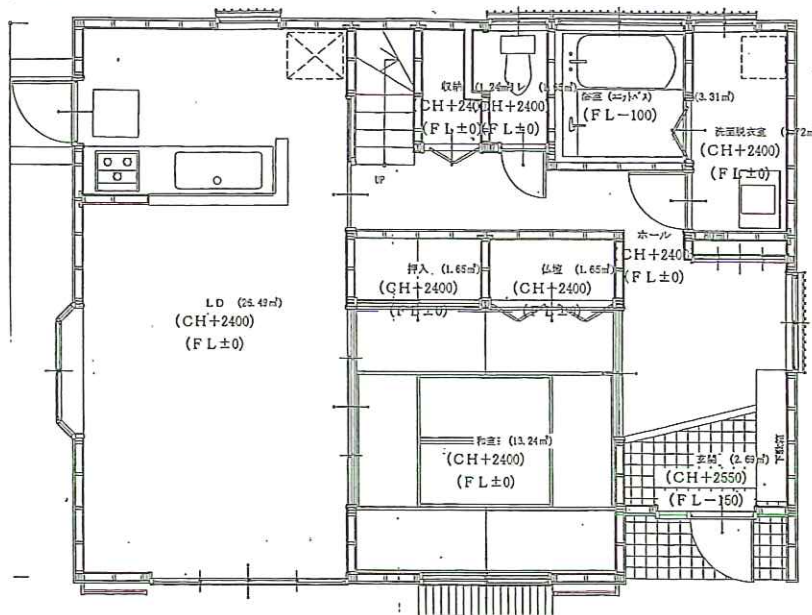
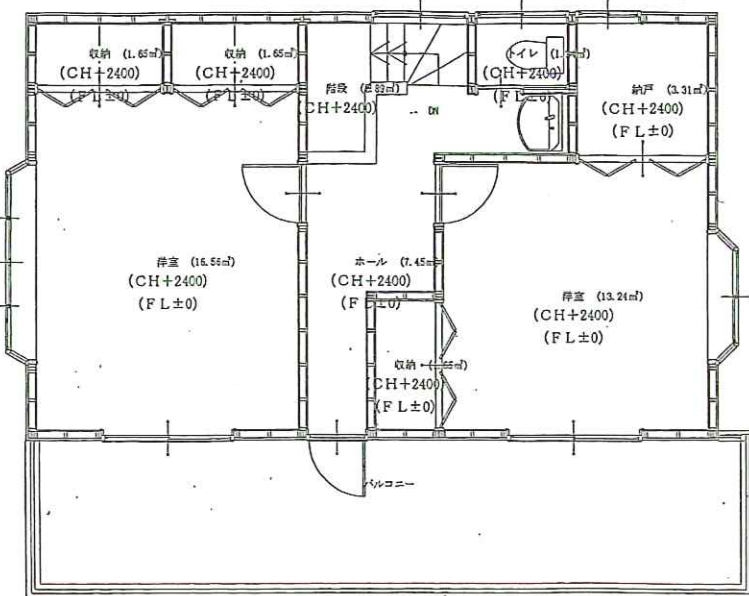


南道路日当たり良好

- ★平成11年2月築 2×4工法
- ★TVモニター付インターホン
- ★前面道路4・0m公道
- ★システムキッチン2.550m
- ★ユニットバス1坪タイプ
- ★御夫婦お二人の使用なので綺麗



図面と現況が異なる場合は、現況を優先とします。

価格 **1.650** 万円 税込

life information

- ★交番、近隣の為安心・・・約30m
- ★セブンイレブン・・・約600m
- ★ウエルシア・・・約1.5Km
- ★カスミストア・・・約1.7km
- ★久野医院・・・約1.0km
- ★武蔵野銀行・・・約1.4km
- ★豊野小学校・・・約400m
- ★豊野中学校・・・約1.1km

- (物件概要)
- ・交通：東部スカイツリーライン「一ノ割駅」2.6キロ
 - ・所在地：春日部市銚子口669-8
 - ・土地面積：148.78㎡
 - ・建物面積：117.17㎡
 - ・土地権利：所有権
 - ・都市計画：市街化調整区域
 - ・用途地域：無指定
 - ・建ぺい率：60%・容積率：200%
 - ・接道状況：南側4m公道
 - ・築年月：平成11年2月
 - ・構造：木造2階建(2×4工法)
 - ・設備：東京電力・プロパン・浄化槽
 - ・引渡日：相談・取引態様：専属選任

■全日本不動産協会会員 ■不動産保証協会会員 ■首都圏不動産公正取引協議会加盟 ※広告有効期限：

埼玉県知事免許(4)第17886号

建築情報
プラザ (株) **丸友建設**

〒343-0852 越谷市新川町1-463
TEL **048-989-2444**
FAX **048-989-5962**

客付会社様へ
内見の際は
事前に
ご連絡下さい。

- 手数料：(分札)
- 取引態様：専属選任
- 情報公開日：28.9.13