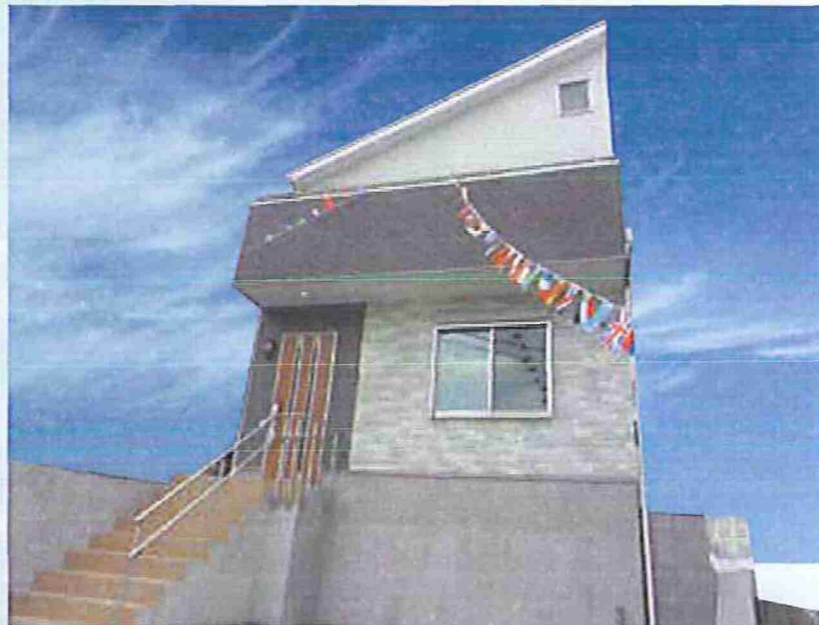


新築売戸建
さいたま市南区大谷口



駐車2台可能!!

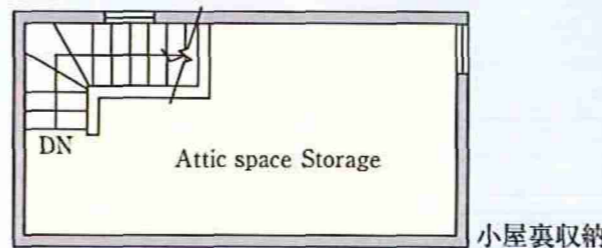
学校まで安心の距離♪

4LDK

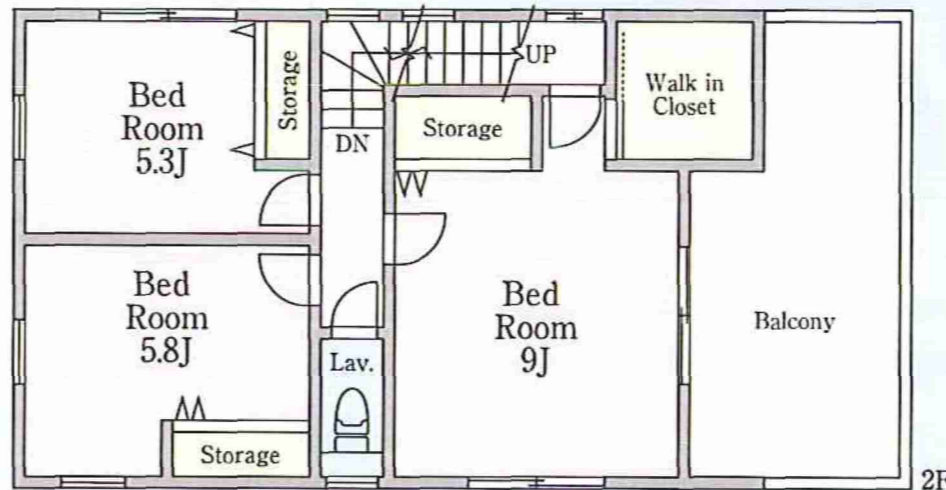
■土地面積/123.41㎡(37.33坪)
■建物面積/105.17㎡(31.81坪)

9帖の屋根裏収納

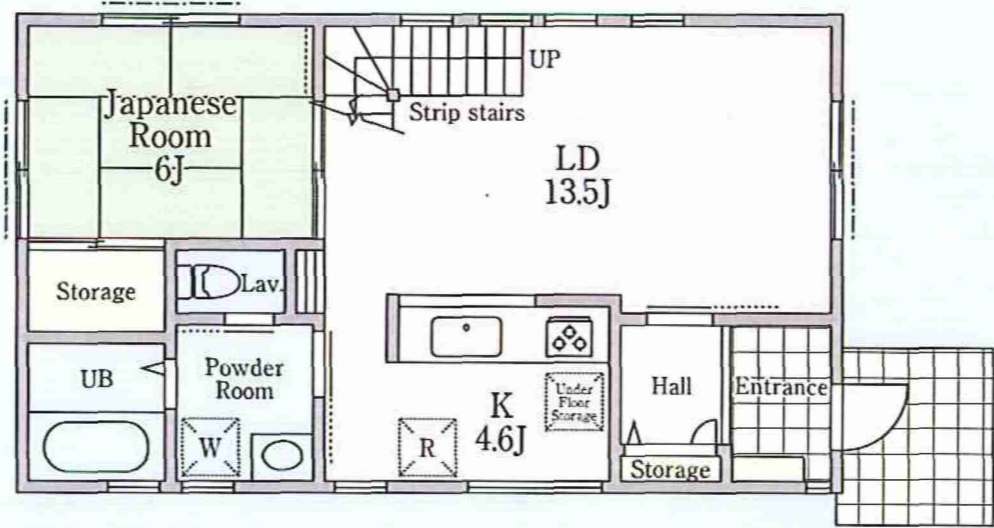
主寝室9帖+
ウォークイン
クローゼット♪



小屋裏収納



2F



18.1帖LDK
ストリップ階段♪

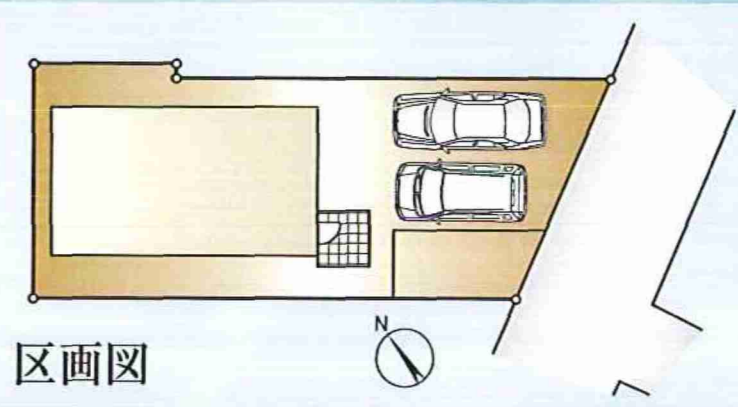
価格
3,880万円(税込)

Property Specification

- 木造在来工法2階建(フラット35S基準)
- システムキッチン(食洗機・蛇口一体式浄水器)
- 全窓LOW-Eペアガラス
- 防火サイディング16ミリ金具留め
- トイレ2ヶ所(シャワートイレ)
- 全窓網戸付き(FIX窓除く)

【物件概要】 ■所在地/さいたま市南区大谷口999-23 ■交通/JR京浜東北線「南浦和」駅徒歩25分、JR京浜東北線・高崎線「浦和」駅徒歩11分「広ヶ谷戸」徒歩5分、JR武蔵野線「東浦和」駅徒歩10分「広ヶ谷戸」徒歩5分 ■建物構造/木造在来軸組工法2階建 ■土地権利/所有権 ■地目/宅地 ■都市計画/市街化区域 ■用途地域/第1種中高層住居専用地域・第1種住居地域 ■建ぺい率/60% ■容積率/160% ■完成日/平成29年9月完成 ■現況/完成済 ■引渡/即 ■接道状況/南東側4m公道 ■設備/東京電力・公営水道・都市ガス・本下水 ■建築確認番号/第SJK-KX17110152号 ※図面と現況が異なる場合は現況を優先させていただきます。

JR京浜東北線
「南浦和」駅徒歩25分
JR京浜東北線・高崎線
「浦和」駅徒歩11分
「広ヶ谷戸」徒歩5分
JR武蔵野線
「東浦和」駅徒歩10分
「広ヶ谷戸」徒歩5分



区画図

Life Information

- ・アコレ.....徒歩約4分
- ・セブンイレブン.....徒歩約5分
- ・丸亀製麺.....徒歩約8分
- ・マツモトキヨシ.....徒歩約10分
- ・ユニクロ.....徒歩約10分
- ・サミットストア.....徒歩約12分
- ・大谷口小学校.....徒歩約5分
- ・大谷口中学校.....徒歩約6分



カーナビ入力:さいたま市南区大谷口999-23

埼玉県知事免許(5)第17886号

建築情報
プラザ (株)丸友建設

〒343-0852 越谷市新川町1-463

TEL 048-989-2444
FAX 048-989-5962

- 取引態様/売主
- 手数料/3%(税込)
- 情報公開日/2017.9.15