

新築住宅

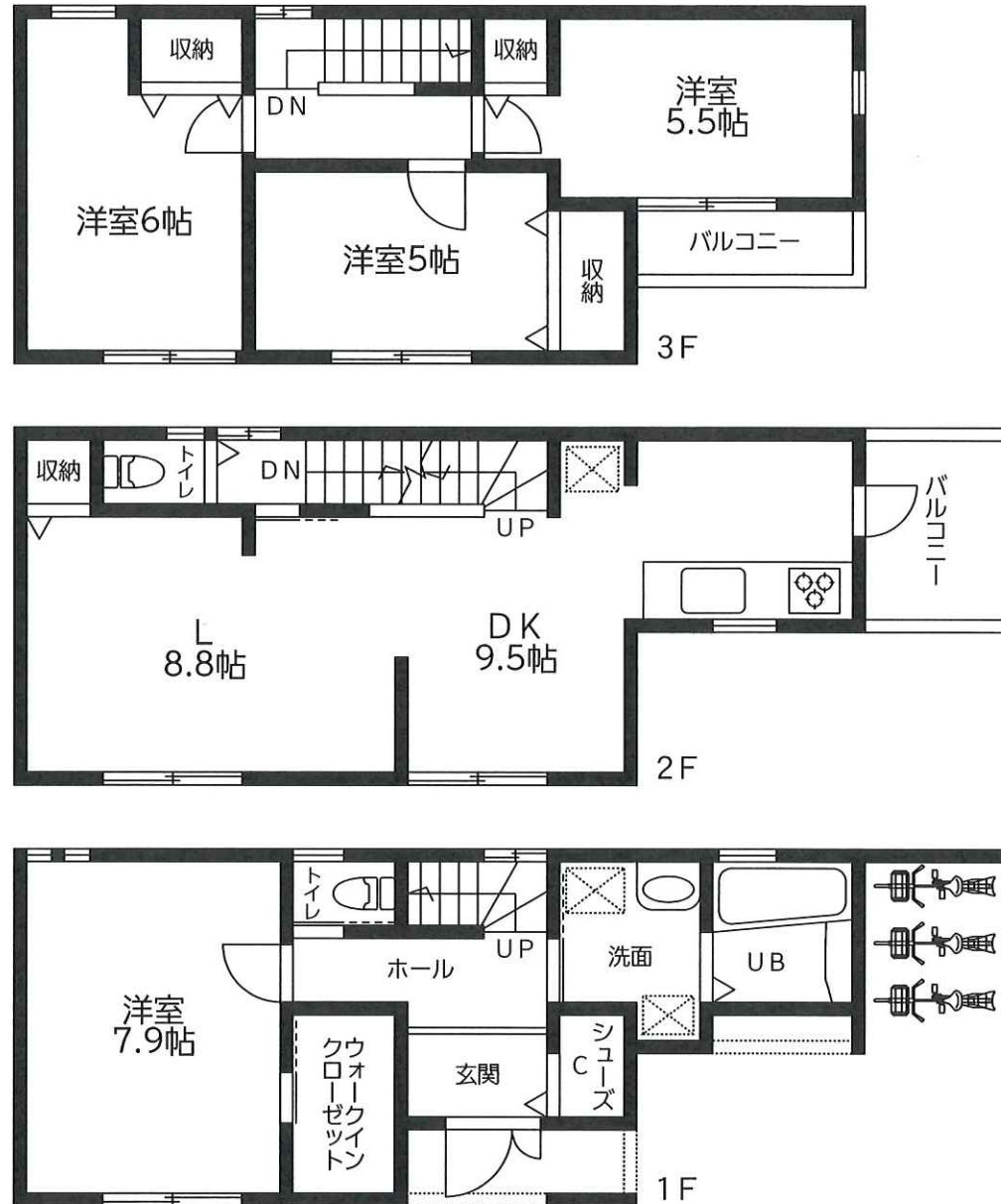
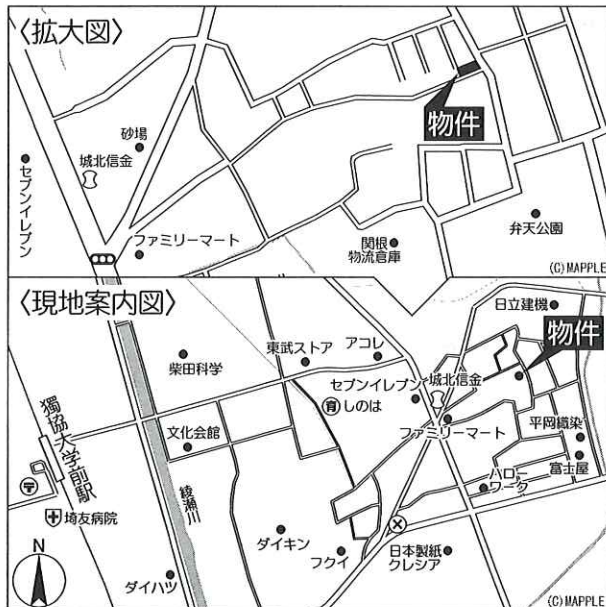
- 日当り良好
- 弁天第7公園至近

学区

八幡小学校 約610m
川柳中学校 約1.6km

ライフインフォメーション

ファミリーマート
草加弁天五丁目店 約330m
草加弁天郵便局 約410m



新築住宅

獨協大学前

4LDK

3,780万円(税込)

物件種目	新築住宅		
最寄駅	獨協大学前		
間取タイプ	4LDK		
価格	3,780万円(税込)		
物件所在地	草加市弁天5丁目17-18		
交通	東武スカイツリーライン「獨協大学前」駅徒歩23分		
土地面積	80.97㎡	ほかに私道面積	
建物	構造・規模	木造3階建	
	面積	延べ108.89㎡	
	間取内訳		
土地権利	所有権	地目	宅地
都市計画	市街化区域	用途地域	第1種住居地域
建ぺい率	60%	容積率	160%
他の法令上の制限			
築年月	令和4年3月予定	駐車場	有
現況	建築中	引渡日	令和4年3月末予定
建築確認番号	第SJK-KX215639760号		
接道状況(角地・間口)	北側公道に2m面す・東側公道10.2m(水路含む)に6.3m面す		
設備	本下水・都市ガス		
備考	建物面積に1階部分、自転車置場4.15㎡含む 実測面積80.62㎡(地積更正登記はしません) 西側隣地との間に排水用の土管が入っています。		

at home

不動産会社間専用図面

図面コード：6930125 物件番号 37810272-1

埼玉県知事免許(4)第19792号 (公社)全日本不動産協会会員

〒343-0835 埼玉県越谷市蒲生西町2丁目8番7号
信用第2ビル

TEL 048-986-7231 定休日 火曜日 水曜日
FAX 048-986-7238

有限会社住京ハウジング

客付会社様へ

- 手数料:分かれ
- 取引態様:一般媒介
- 情報公開日:2022.1.31