

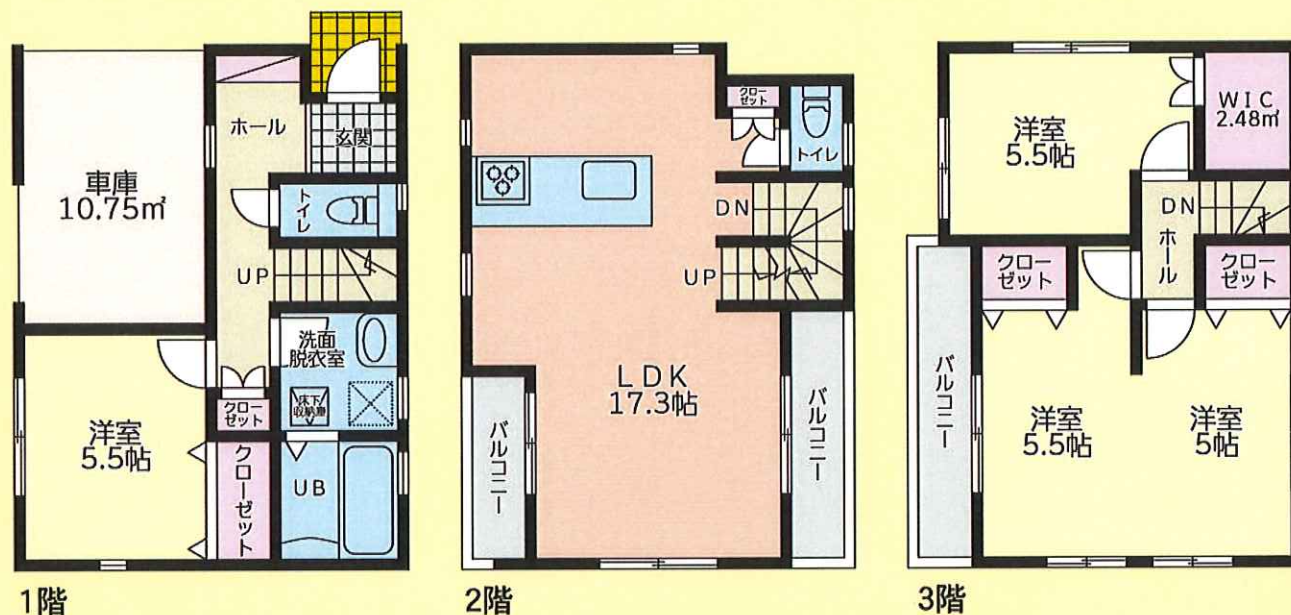
新築一戸建て 4LDK

価格
3,480万円

主要駅への所要時間

埼玉高速鉄道
「新井宿」駅徒歩16分
新井宿駅より
「赤羽岩淵」駅鉄道10分

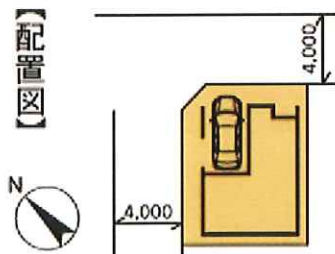
間取図



物件概要

所在地/川口市安行領根岸2282番135、136
土地面積/65.22㎡(公簿面積)
他私道持分/7.33㎡
構造規模/木造3階建て
建物面積/108.67㎡(車庫部分9.93㎡含む)
土地権利/所有権 地目/宅地
都市計画/市街化調整区域 用途地域/無指定
築年月/令和5年6月完成予定

建ぺい率/60%(70%)
容積率/200%・道路幅員4m(160%)
現況/建築中 引渡日/相談
建築確認番号/SJK-KX225712140号
接道状況/北東側4.0m私道に約5.8m
北西側4.0m私道に約7.6m
設備/公営水道・東京電力・本下水・個別プロパンガス



Life information

イオンモール川口	約500m	根岸小学校	約1.1km
コンビニ	約550m	北中学校	約2.0km
グリーンセンター	約500m	交通 新井宿駅徒歩	約1.3km
川口市医療センター	約750m	バス停 川口駅行	約400m
		バス停 イオンモール行	約300m

埼玉県知事免許(6)第17886号

建築情報
プラザ (株) **丸友建設**

〒343-0852 越谷市新川町1-463
TEL **048-989-2444**
FAX **048-989-5962**

取引態様 ■ 手数料 ■ 情報公開日
売主 2023.3.14

物件番号 37030041-1