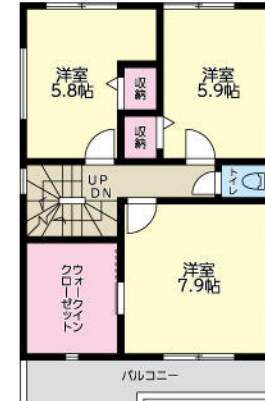


東武スカイツリーライン「大袋」駅徒歩16分

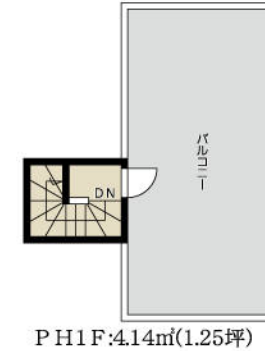
4LDK+PH



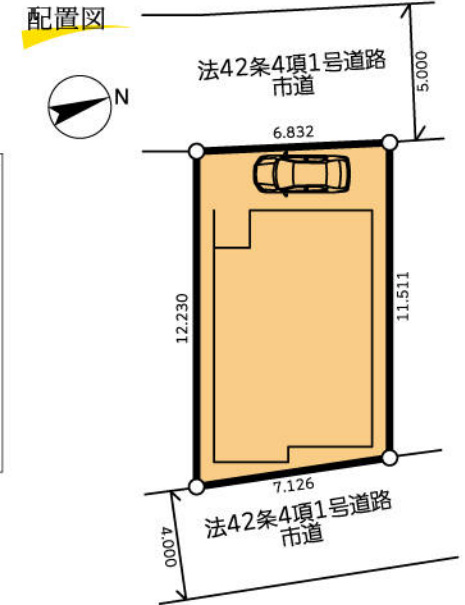
1F:50.49㎡(15.24坪)



2F:48.03㎡(14.50坪)



PH1F:4.14㎡(1.25坪)



価格 2,950万円

新築一戸建て



物件概要

- 所在地/越谷市南荻島4225-30
- 土地面積/85.55㎡(公簿面積) ■建物構造/木造2階建て・大型スカイデッキ付き
- 建物面積/102.66㎡ ■築年月/R5年6月末完成予定
- 土地権利/所有権 ■地目/宅地 ■都市計画/市街化調整区域
- 用途地域/無指定 ■建ぺい率/60% ■容積率/160%
- 駐車場/カースペース1台分有り ■現況/建築中 ■引渡日/相談
- 建築確認番号/SJK-KX225639160号
- 接道状況/南東側4.0m公道に約7.1m接道 北西側5.0m公道に約6.8m接道
- 設備/公営水道・東京電力・浄化槽・都市ガス

インフォメーション

- 大袋小学校.....約580m
- 大袋中学校.....約810m
- 交通 北越谷駅徒歩.....約2.1km
- フレッシュマート.....約750m
- ジョイフーズ.....約850m
- 角上魚類越谷.....約900m
- まこと診療所.....約500m
- 酒井救急クリニック.....約1.1km
- 越谷梅林公園.....約750m



※図面と現況が異なる場合は、現況を優先します。

埼玉県知事免許(6)第17886号

建築情報 プラザ (株)丸友建設

〒343-0852 越谷市新川町1-463  
TEL 048-989-2444  
FAX 048-989-5962

取引態様 ■手数料 ■情報公開日  
売主 3%(税込) 2023.6.27

物件番号 37060176-1