

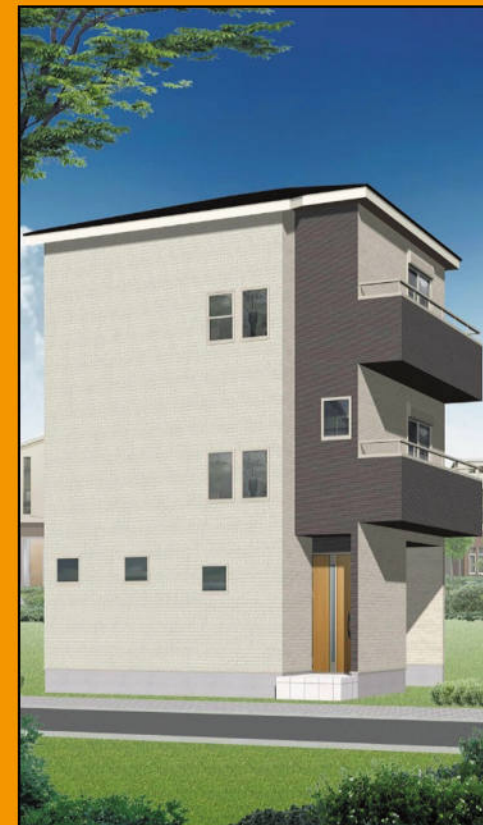
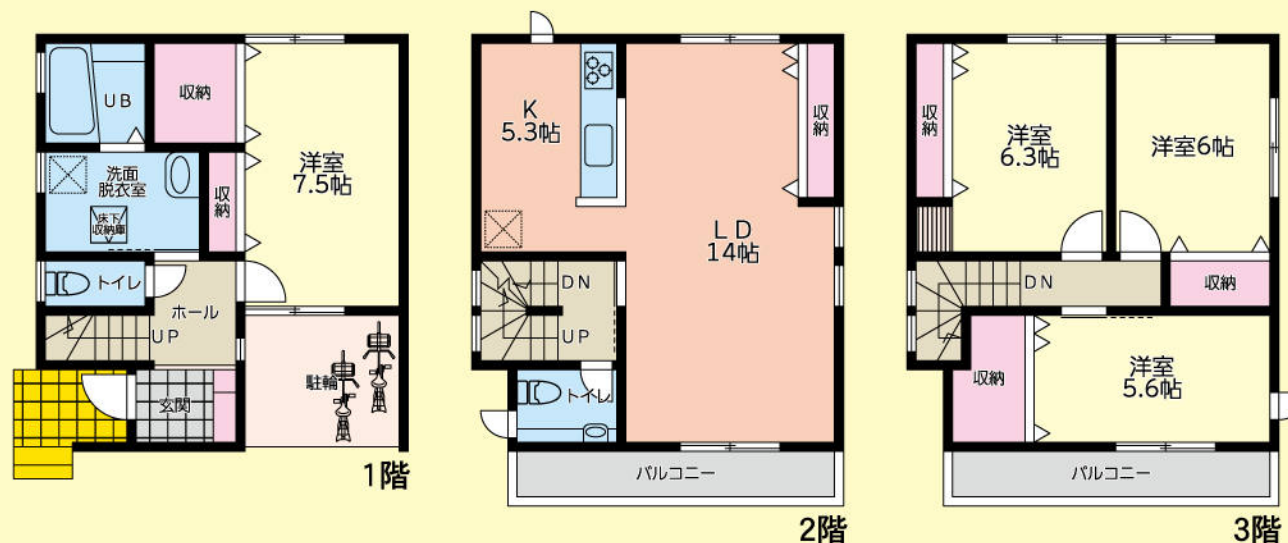
新築一戸建て 4LDK

価格
3,180万円

主要駅への所要時間

埼玉高速鉄道
「新井宿」駅徒歩17分
新井宿駅より
「赤羽岩淵」駅鉄道10分

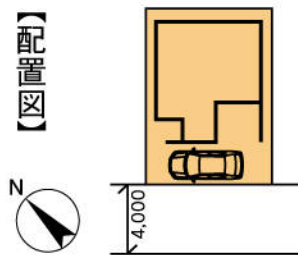
間取図



物件概要

所在地/川口市安行領根岸2282番99
土地面積/72.69㎡(公簿面積)
他私道持分/8.17㎡
構造規模/木造3階建て
建物面積/122.95㎡(駐輪8.69㎡含む)
土地権利/所有権 地目/宅地
都市計画/市街化調整区域 用途地域/無指定
築年月/令和6年5月完成予定

建ぺい率/60%(70%)
容積率/200%・道路幅員4m(160%)
現況/建築中 引渡日/相談
建築確認番号/SJK-KX235639840号
接道状況/南西4.0m私道
設備/公営水道・東京電力・本下水・
個別プロパンガス
備考/告知事項有



Life information

イオンモール川口 約500m
コンビニ 約550m
グリーンセンター 約500m
川口市医療センター 約750m

根岸小学校 約1.1km
北中学校 約2.0km
交通 新井宿駅徒歩 約1.3km
バス停 川口駅行 約400m
バス停 イオンモール行 約300m

埼玉県知事免許(6)第17886号

建築情報
プラザ (株) **丸友建設**

〒343-0852 越谷市新川町1-463
TEL **048-989-2444**
FAX **048-989-5962**

取引態様

売主

手数料

3%(税込)

情報公開日

2024.5.31

物件番号 37250007-1