

配筋の組設状況。

配筋ピッチ確認状況。



配筋の組設完了。



保証協会の検査立合い状況。

検査員は厳しいチェック作業中。



保証協会検査状況。

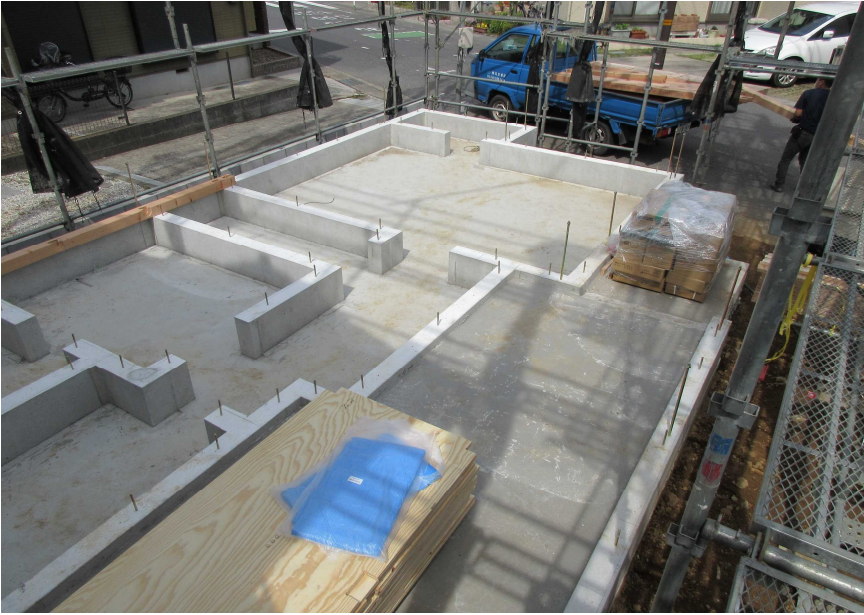
大地震も安全・安心な基礎。



基礎・耐圧コンクリート打ち設。



コンクリート打ち設完了。

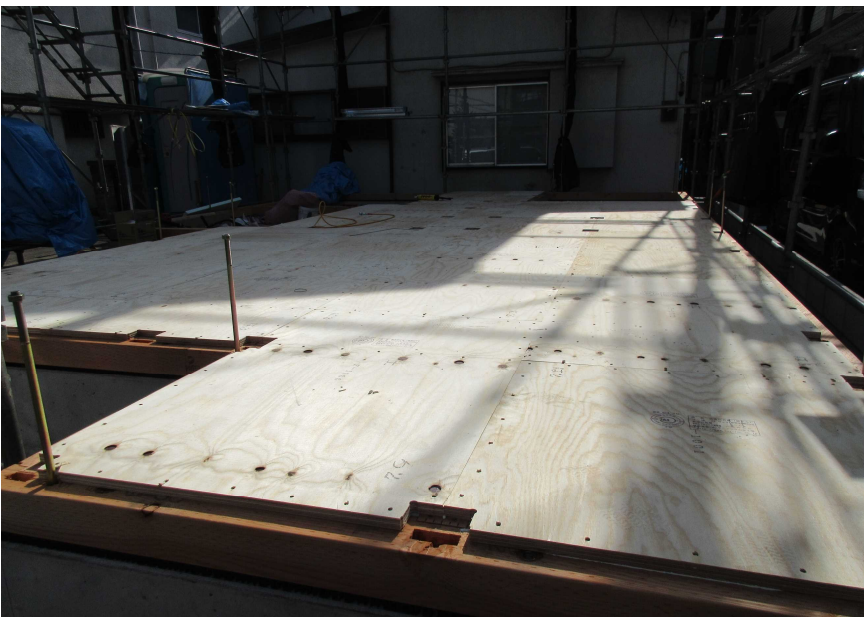


基礎工事完了状況。



大工が土台敷始める様子。

匠の技が兼ね備えております。



土台敷・構造合板完了。



上棟の状況。



上棟の状況



上棟の状況。

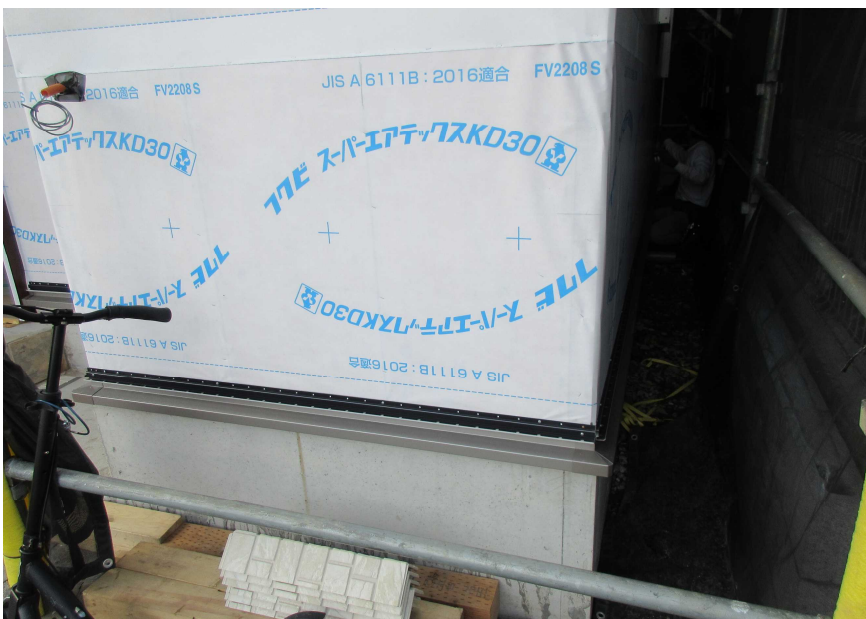


外部防水シート施工完了。

雨水シャットアウト工法です。



外部防水シート施工完了。



外部防水シート施工完了。

サイディング水切り取付完了。



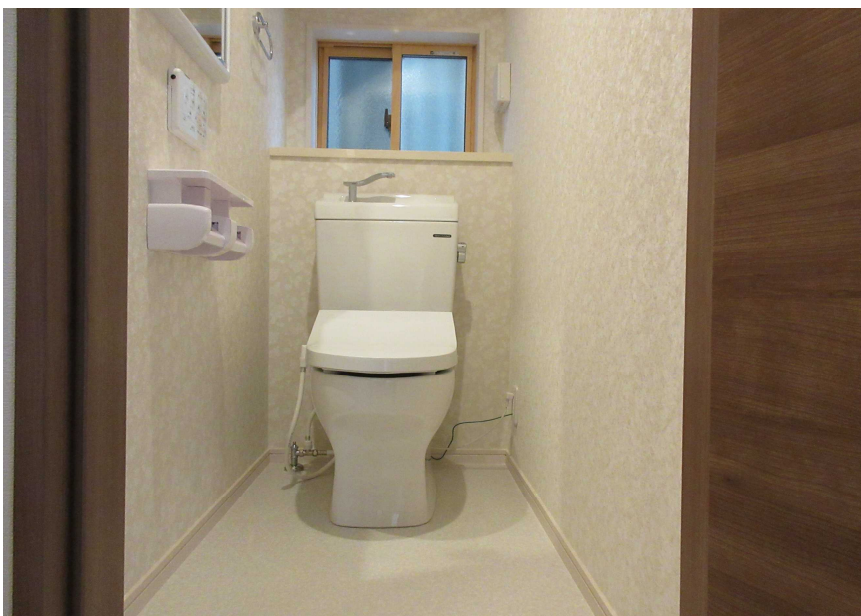
玄関の様子。

広々玄関です。



玄関ホールの様子。

カウンター収納棚に
好きなお花を飾って下さい。



トイレ内様子。

清潔感あふれる内装です。



階段手摺付きなので
危険が少ないです。

段板と踏み込み板が色違い
の為危険が少ないです。



広々キッチンの為
お料理が楽しみです。

お料理が楽しいので
造り過ぎに注意です。





広々寝室
高窓の為プライバシー保てます。



寝室クロークが広々で
用途が楽しみです。

お好きなように使用出来ます。



洋室窓から眺望が
最高です、花火も楽しみです。



大きい窓はシャッター付き
台風・盗難からご家族安心です。



南西角地の為に
1日中陽当たり最高です。